



guía del usuario de showtime muestre a la gente de qué está hablando

¿por qué showtime?

Ya sabe lo útiles que pueden ser las conferencias telefónicas. Entonces, ¿qué tal si las pudiera hacer con imágenes? Con Showtime, el nuevo servicio de conferencias por la Web de Powwownow, eso es precisamente lo que puede hacer. Una conferencia por la Web que le permite charlar, presentar documentos y compartir su escritorio con los participantes en su conferencia. Y todo esto gratis.

uso de showtime

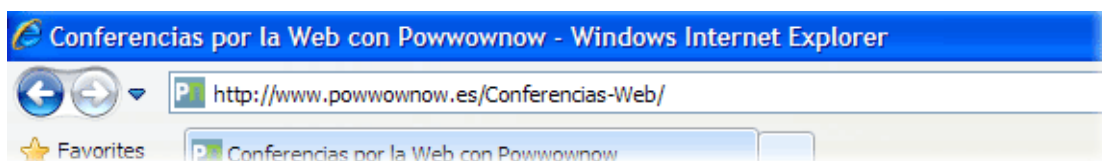
Al igual que el sistema de conferencias telefónicas de Powwownow, la conferencia por Web Showtime es extremadamente sencilla de usar. Reúne todas las prestaciones de los sistemas de conferencias por la Web más costosos pero, por supuesto, se le ofrece sin cargo alguno.

Y con un poco de ayuda de esta guía estará compartiendo documentos, archivos, películas y más cosas con amigos y colegas en muy poco tiempo. Solo tiene que seguir las instrucciones detalladas que se ofrecen a continuación.

Si desea una demostración en pantalla, visite www.powwownow.es/Demostracion-Showtime/

puesta en marcha

Abra el navegador Web y vaya a www.powwownow.es/Conferencias-Web/.



Haga clic en la lengüeta “Póngase en marcha” de la mitad de la pantalla.



Si no posee ya un NIP de Powwownow PIN, tendrá que rellenar el formulario que se muestra para registrarse.

The registration form is titled 'Póngase en Marcha' and is divided into three numbered steps. Step 1 is the registration form itself, which includes a '¿Ya está registrado en Powwownow?' section with a 'IR A DESCARGAR' button, and a '¿No tiene ya un NIP de Powwownow?' section with a 'REGÍSTRESE' button. The form contains fields for: Nombre propio*, Apellidos*, Empresa*, Teléfono*, C. electrónico*, Confirme el c. electrónico*, Contraseña*, Confirme la contraseña*, ¿Cómo supo de Powwownow?*, ¿Qué tipo de móvil utiliza comercialmente?*, and Elija su NIP personal (6 dígitos). There is also a checkbox for 'He leído y estoy de acuerdo con los plazos y condiciones.*' and a note '* Campos requeridos'.

Una vez que se haya registrado podrá descargar e instalar la aplicación gratuita Showtime.

This screen shows the user has been successfully registered. It features a '¡Le agradecemos haberse inscrito!' message and provides the 'Número de marcación:' and 'Su NIP exclusivo:'. A 'Atrás' button is visible. On the right, step 2 'Descargue e instale la aplicación Showtime' is highlighted with a red circle, and a 'DESCARGAR' button is present below it. Step 3 'Comparta su NIP y el sitio web con sus participantes' is also visible.

Si ya tiene un NIP puede ir directamente a la página de descarga. A no ser que esté registrado en Mipowwownow, necesitará introducir su dirección de c. electrónico y contraseña para autenticación.

Seleccione la plataforma de su ordenador, Windows o Mac.

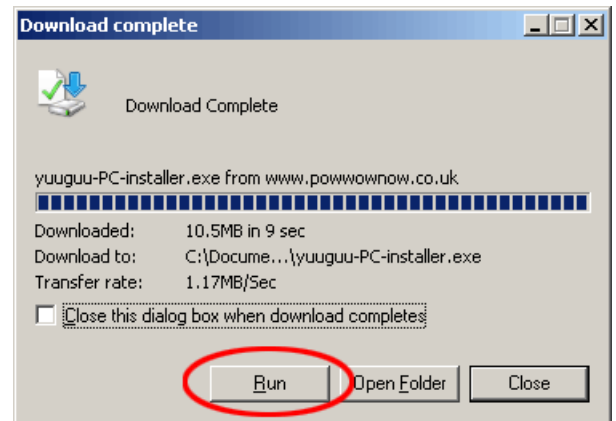
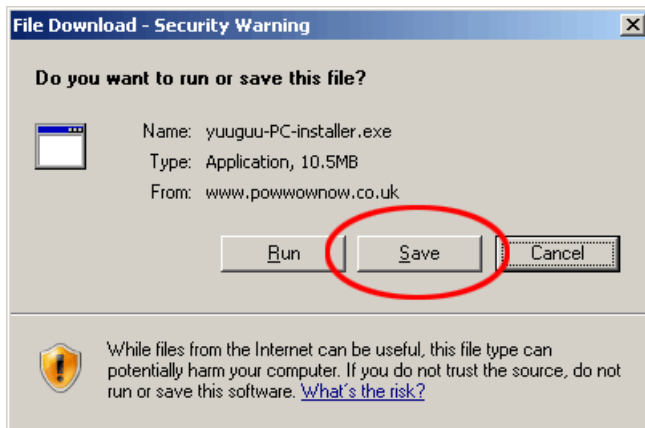
This screen allows the user to select their operating system for downloading the Showtime application. It features a 'Póngase en Marcha' header and a '2' in a circle. The central area contains the text 'Para descargar e instalar la aplicación Showtime, introduzca sus datos registrados a continuación:' and two radio button options: 'Descargar para Windows' (selected) and 'Descargar para Macintosh'. A 'DESCARGAR' button is located at the bottom. Step 1 'Regístrese para obtener un NIP' and step 3 'Comparta su NIP y el sitio web con sus participantes' are also visible on the left and right respectively.

Haga clic en “Descargar” para iniciar la descarga

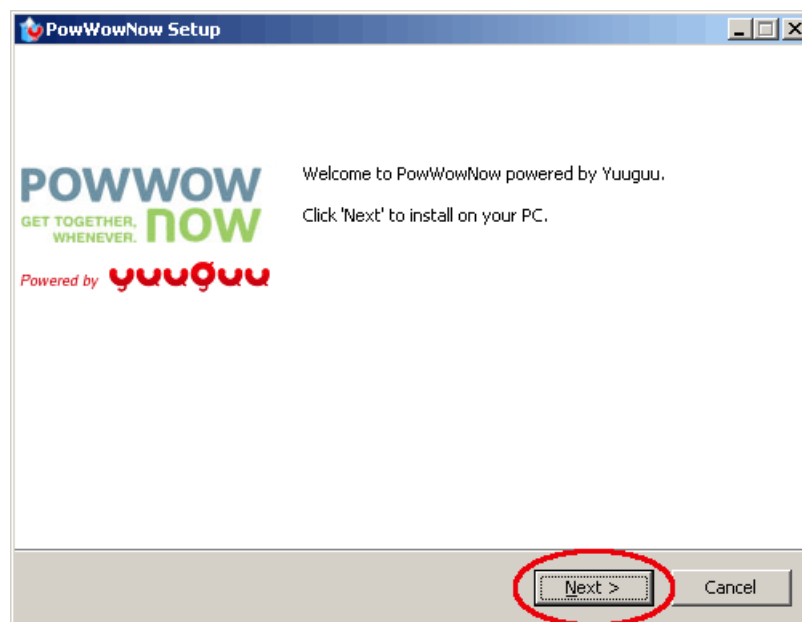
Si amerge un aviso de seguridad, podría necesitar confirmar que desea realizar la descarga



Cuando se inicie la descarga, guarde el instalador en su ordenador y luego ejecútelo

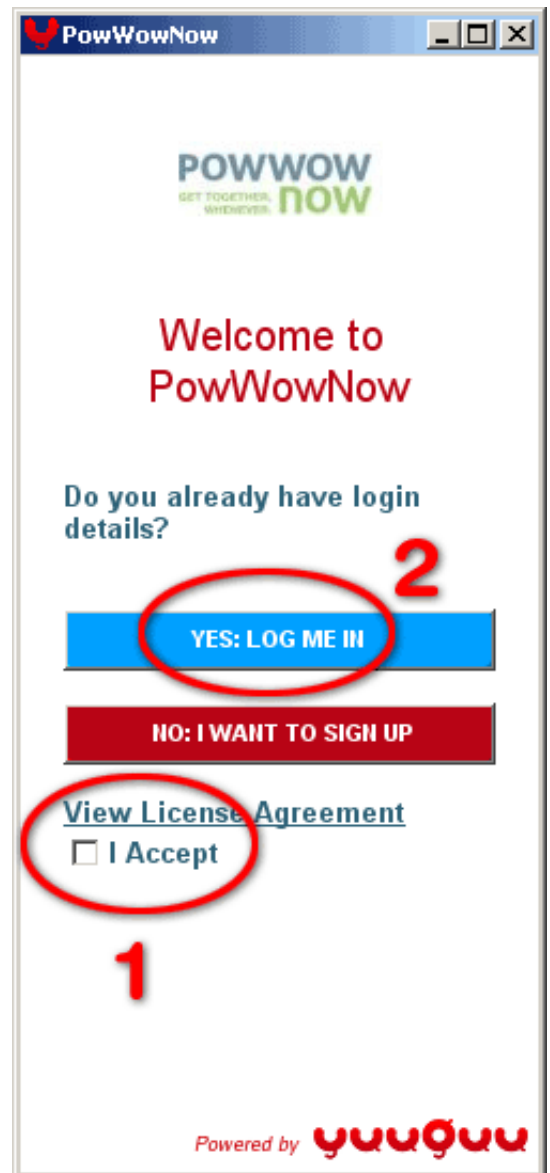


Siga las sencillas instrucciones de pantalla para instalar la aplicación en su ordenador.



Una vez que Showtime esté instalado, aparecerá la ventana de Inicio.

Marque la casilla de aceptación del contrato de licencia y haga clic en el botón de “Ingresar”.



Introduzca su c. electrónico y contraseña para ingresar.

Email address:

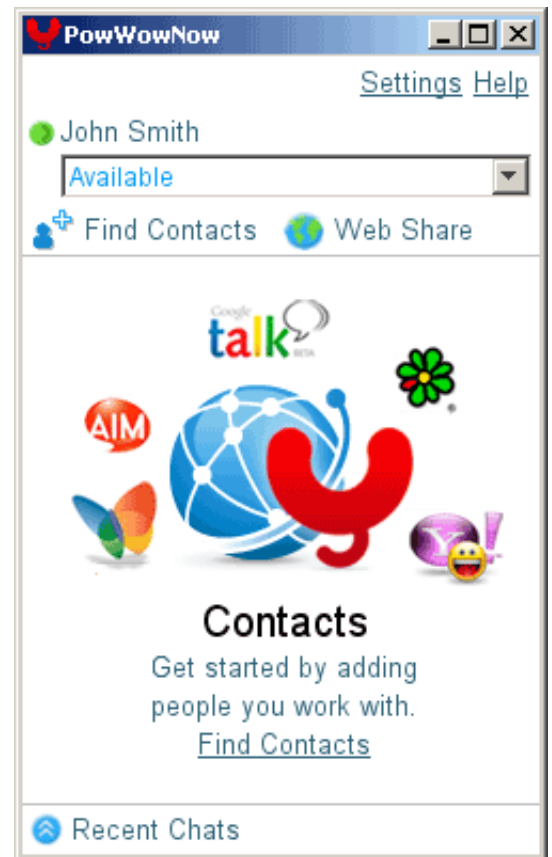
[Sign up](#)

Password:

[Forgotten your password?](#)

Remember login details

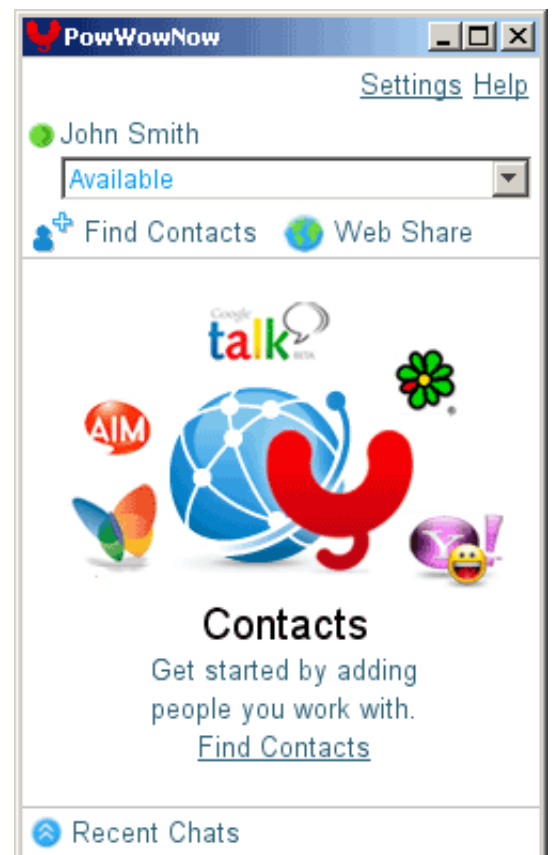
Aparecerá la ventana principal de la aplicación Showtime.



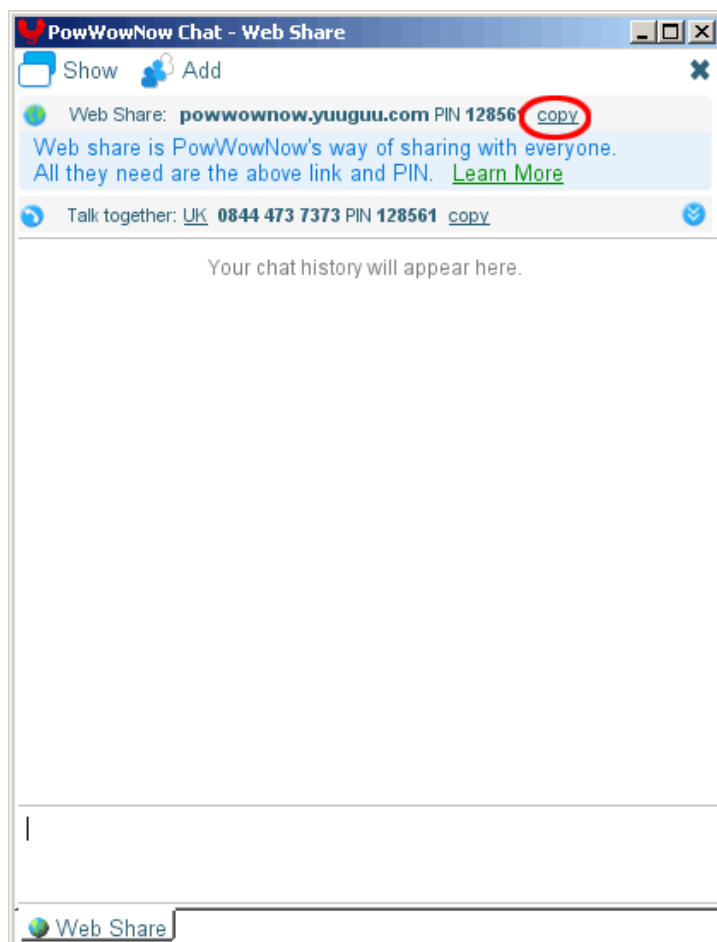
cómo invitar a los participantes

Para comenzar, haga clic en “Web Share” en la ventana principal de Showtime.

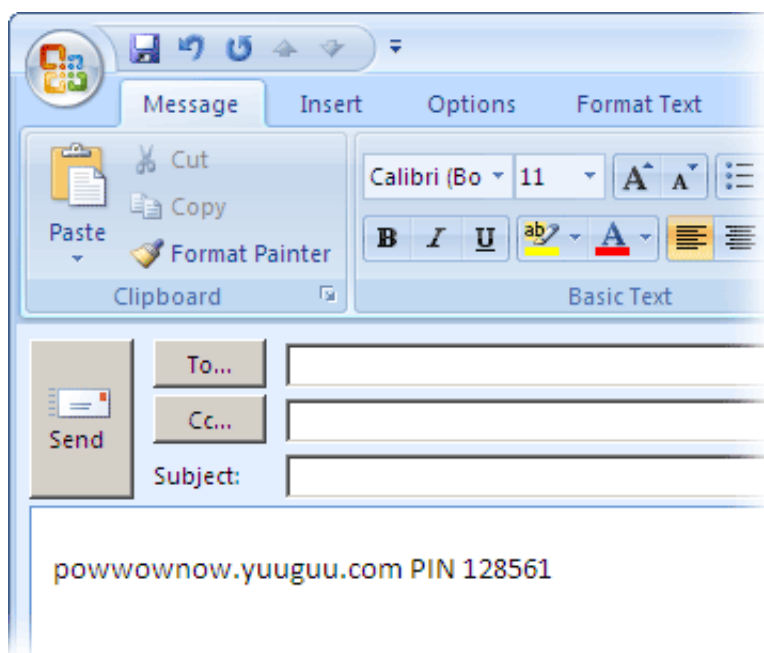
Esto le permitirá invitar a los participantes que aún no están registrados en este servicio a unirse a la conferencia.



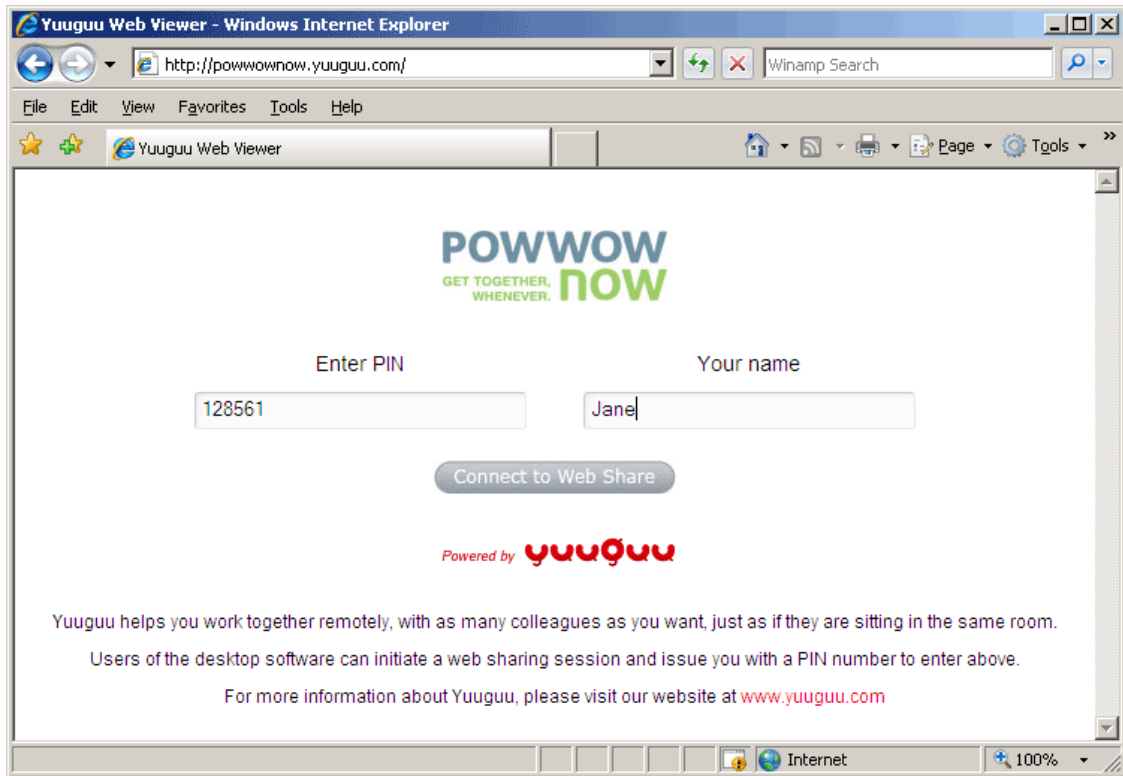
En la nueva ventana haga clic en “copy” junto a los detalles de Web Share



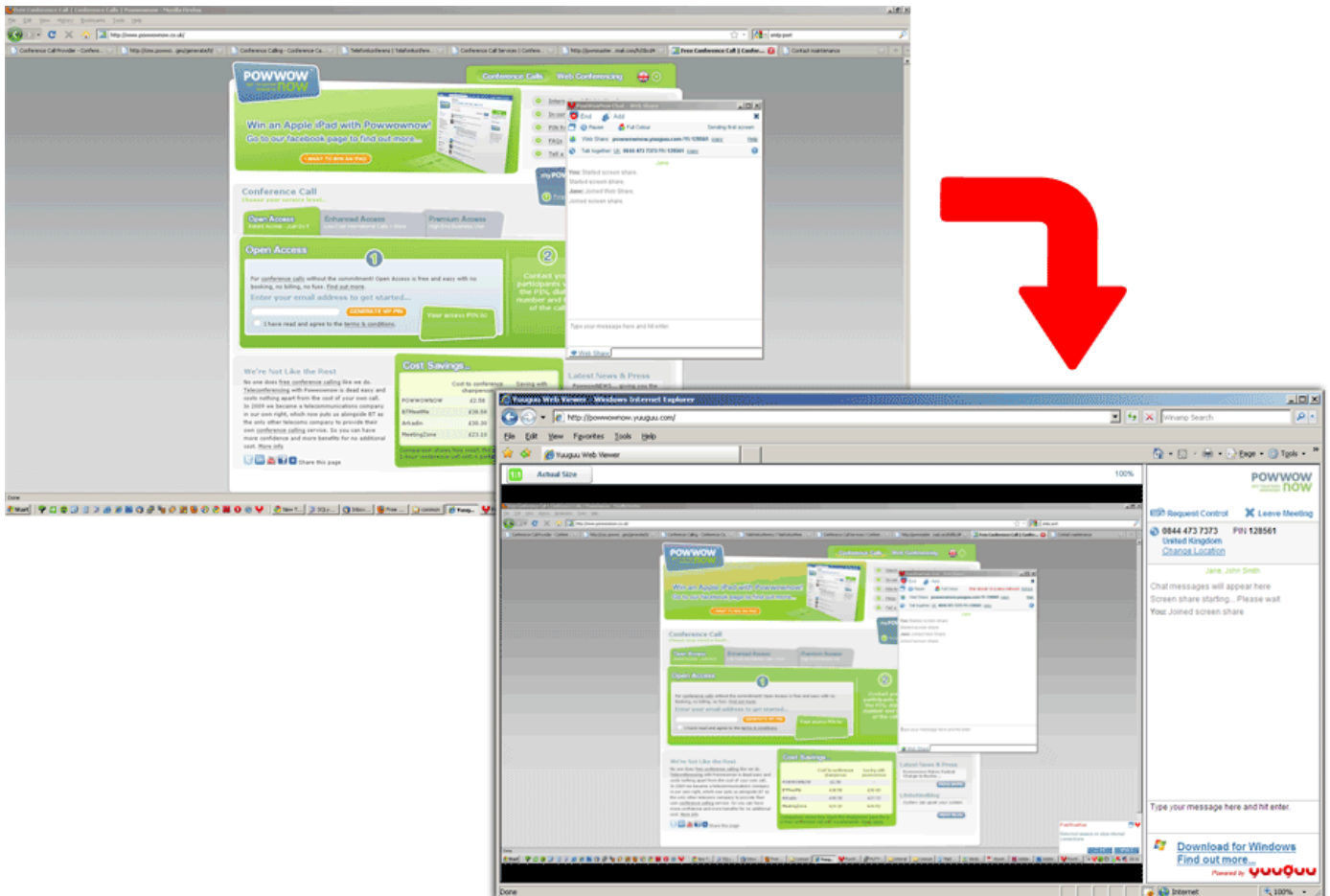
Pegue el enlace en un mensaje de correo nuevo y envíelo a las personas que desea invitar.



Todo lo que tienen que hacer es pinchar en el enlace de la URL e introducir sus nombres y el NIP.

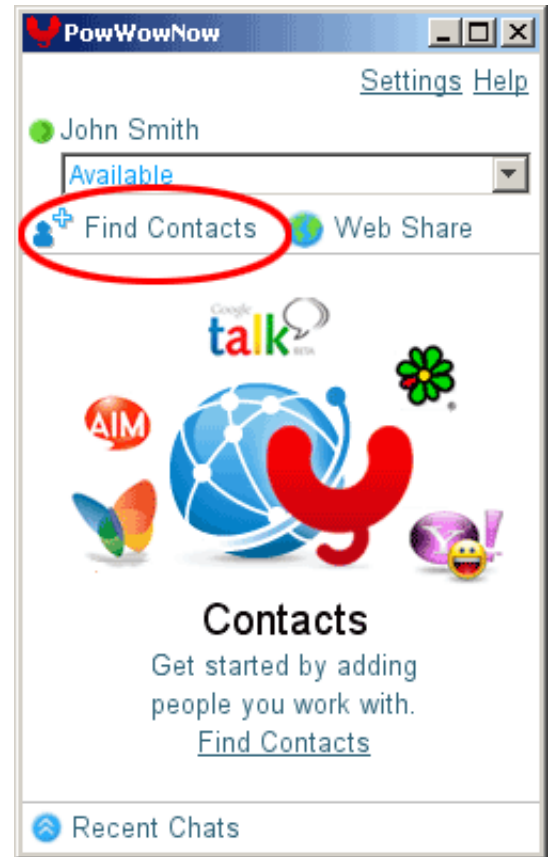


Una vez que hayan hecho esto, ya está listo para comenzar a compartir su pantalla. Los participantes podrán ver su pantalla y los movimientos de su cursor.



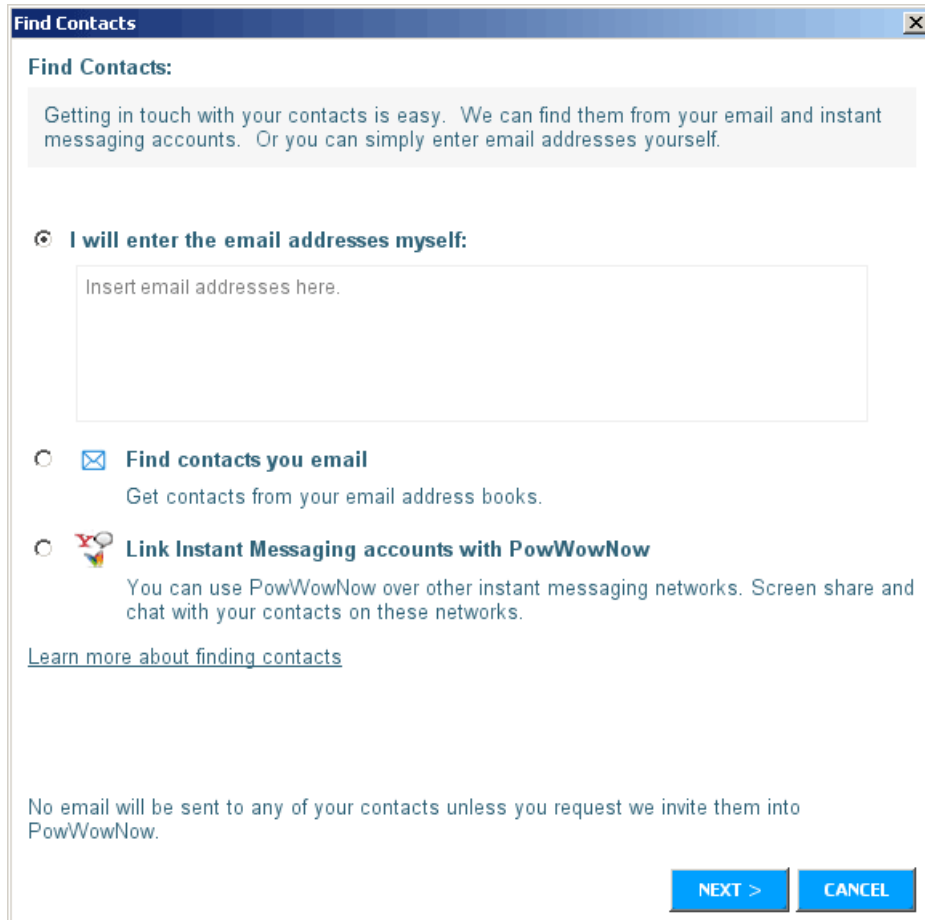
cómo añadir usuarios

Haga clic en “Find Contacts” en la ventana principal de Showtime.

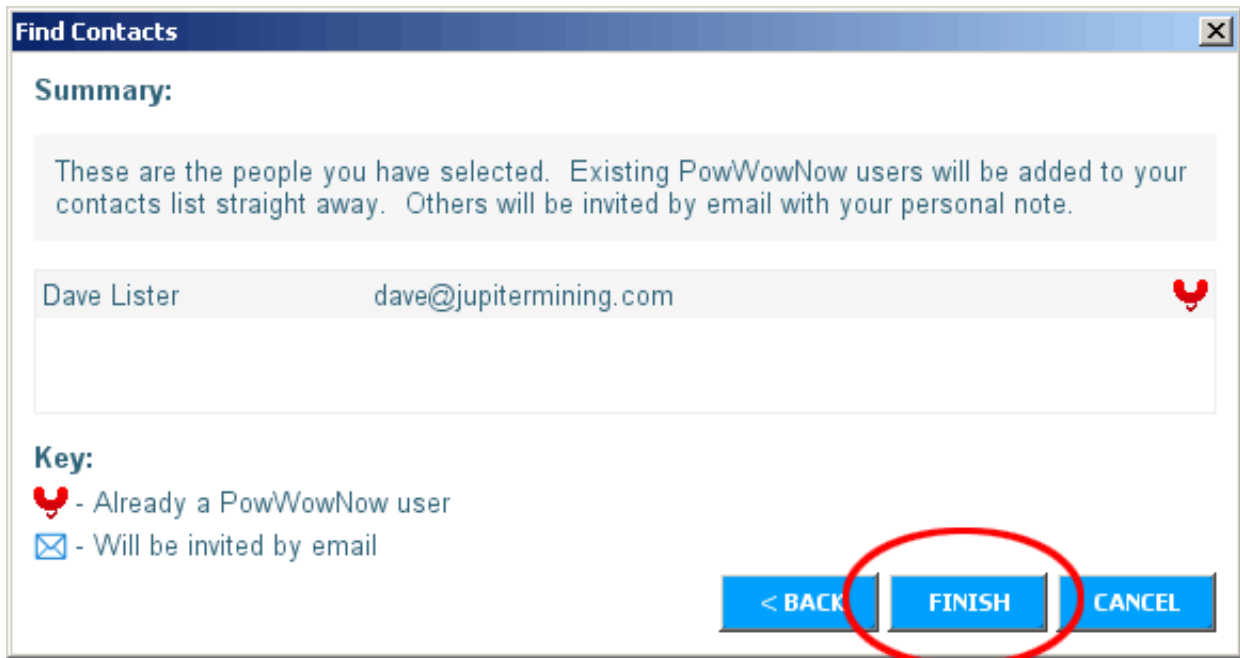


Esto hará aparecer la ventana Find Contacts

Podrá añadir amigos y colegas de sus aplicaciones de c. electrónico o introducir sus direcciones manualmente.



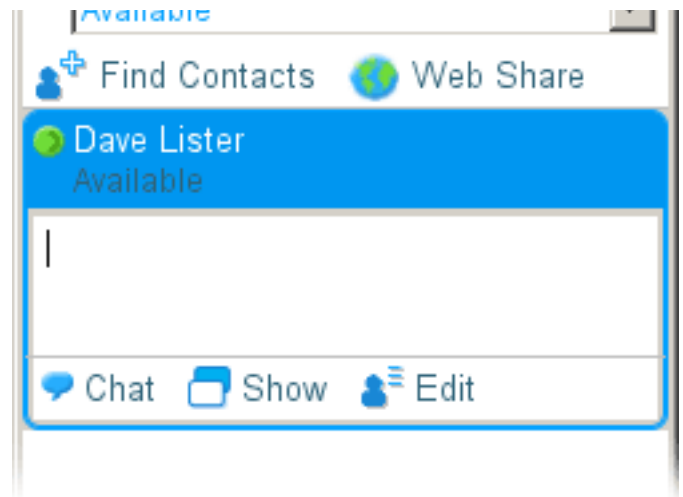
Una vez que haya agregado los contactos, haga clic en “Finalizar”



Los contactos aparecerán ahora en la ventana principal de Showtime.



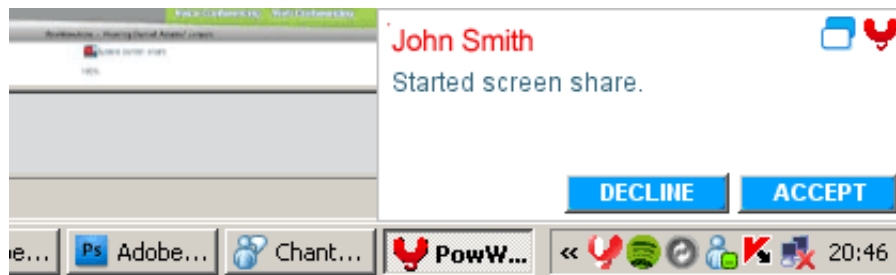
Haga clic doble en un contacto para conectar y comenzar a charlar.



Para compartir sus documentos, archivos, películas y más cosas, sólo tiene que hacer clic en “Show” en la ventana principal de Showtime.

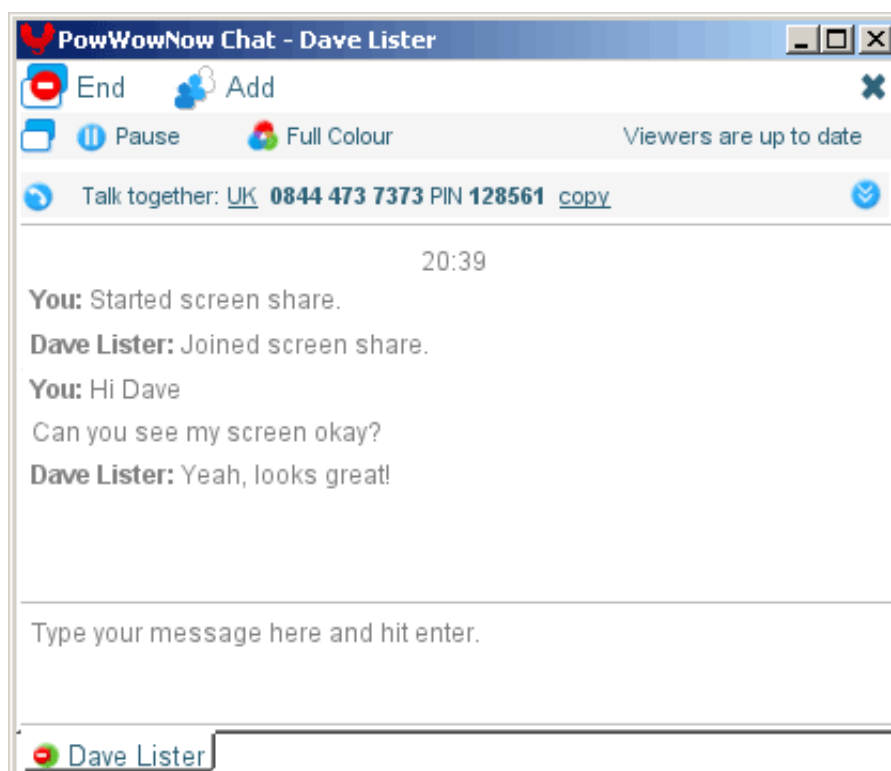


Una vez que los contactos hagan clic en “Accept” aparecerá una ventana nueva.



Ahora está compartiendo su pantalla.

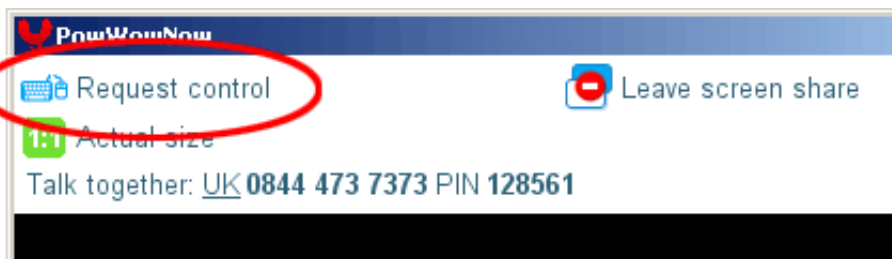
Sigue pudiendo comunicar con otros participante mientras comparte la pantalla utilizando la ventana de charlar.



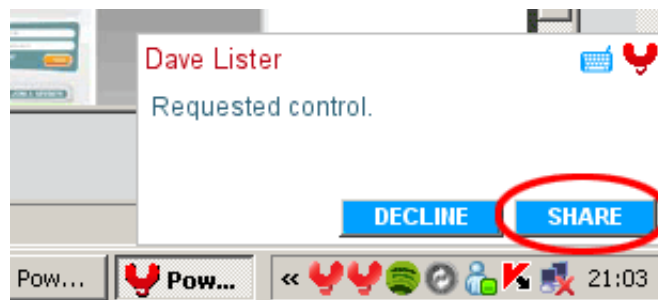
Puede finalizar compartir pantalla en cualquier momento, haciendo clic en “End” en la ventana de charlar.



Si desea permitir que otro usuario controle el movimiento de cursor de su ordenador, haga clic en “Mostrar” y luego espere que la otra persona acepte y haga clic en “Request Control”



Tendrá que aceptar su solicitud de control de su pantalla



Ahora pueden controlar el cursor y abrir archivos, carpetas, aplicaciones e incluso ventanas de navegado.

Volverá a tener usted el control cuando su contacto haga clic en “Return Control” en su ventana de compartir pantalla o cuando usted haga clic en “Retake Control” en su ventana de diálogo.

